

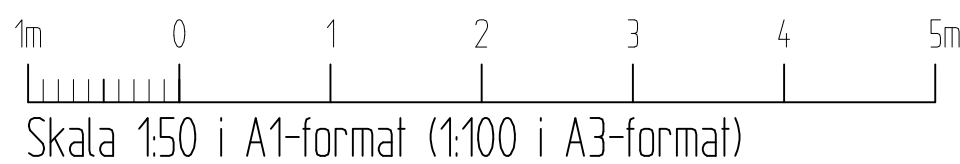
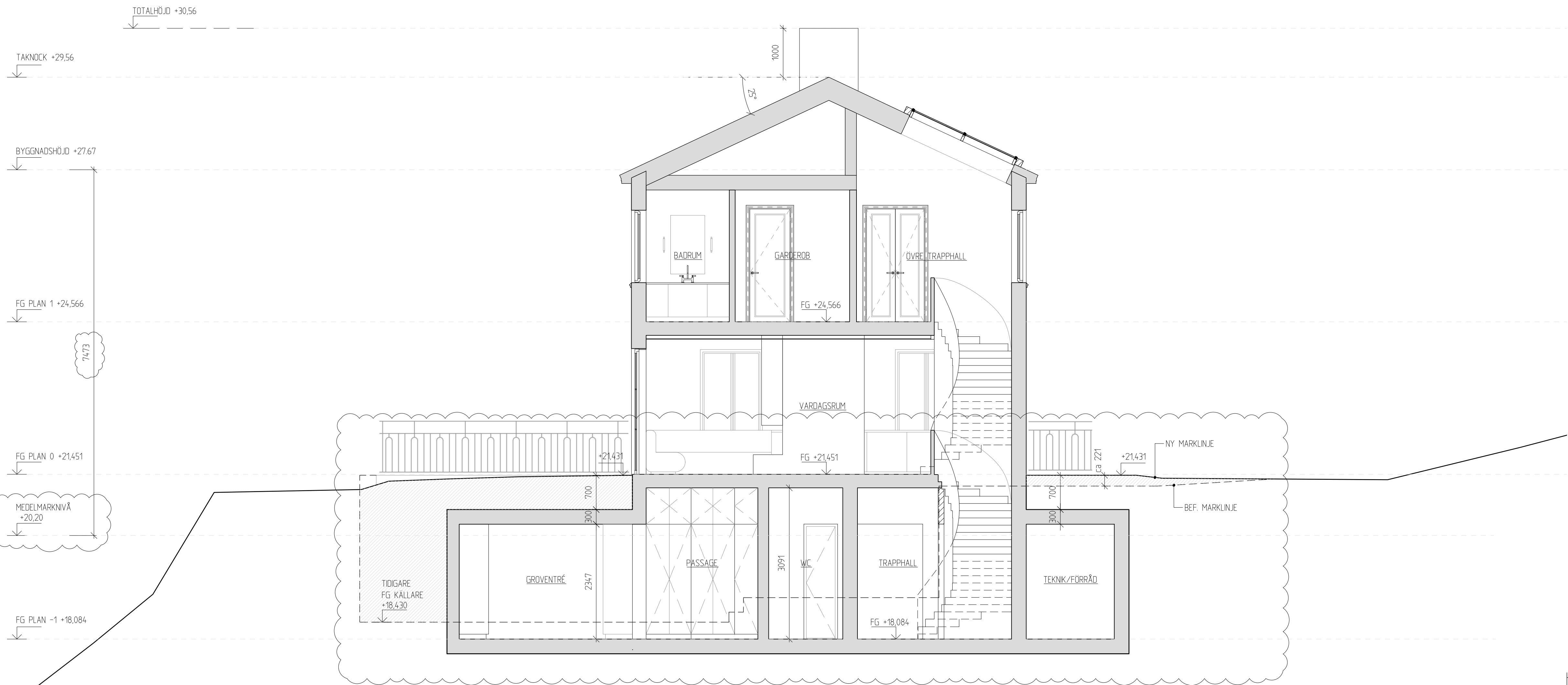
FÖRKLARINGAR

ALLA MÅTT I MILLIMETER
PLUSHÖJDER I METER

FÖRESKRIFTER

HÄNVISNINGAR

FÖR SITUATIONSPLAN, SE RITNING A-01.1-001
FÖR HUVUDBYGGNAD, PLANER, SE RITNING
A-40.1-100 - A-40.1-103
FÖR HUVUDBYGGNAD, FASADER, SE RITNING
A-40.3-101 - A-40.3-104



A	SE PM A01	MEB	251128	
BET	ANT	ÄNDRINGEN AVSER	SEGN	DATUM
BYGGLOVSHANDLING				
LIDSKJALF 33				
A	ANDREAS MARTIN-LÖF ARKITEKTER AB KUNGLIGAD.651096 1, 112 21 57000000 TEL 08-6447700			office@martinlof.se
K				
E				
V				
UPPDRAG NR		RITAD AV	HANDLÄGGARE	
23 296		MEB	AU	
DATUM		ANSVARIG		
2025-10-14		A. MARTIN-LÖF		
NYBYGGNAD AV VILLA				
GERMANIAVÄGEN 6B				
SEKTION				
SEKTION A-A				
SKALA		NUMMER		I BET
1:50		A-40.2-101		A